

BYOD ou COPE : quel modèle de déploiement choisir

Concernant la livraison du dernier kilomètre, la mobilité est plus importante que jamais. Les entreprises de livraison commencent à utiliser des appareils intelligents pour gagner en flexibilité et en extensibilité tout en faisant des économies. Les smart phones équipés de lecteurs de codes-barres permettent d'être plus efficace sur le dernier kilomètre : les employés sont opérationnels et satisfaits de l'excellente expérience utilisateur.

Mais lorsqu'il s'agit de déterminer la meilleure stratégie de déploiement des appareils - BYOD/ Bring Your Own Device ou COPE/Company Owned Personally Enabled-, il faut tenir compte de différents facteurs.



Stratégies de déploiement BYOD et COPE

Bring Your Own Device (BYOD)

Les employés utilisent leurs appareils personnels pour effectuer leur travail.

Les livreurs du dernier kilomètre utilisent généralement une application mobile leur permettant d'effectuer des tâches telles que remettre une preuve de livraison. Les appareils sont utilisés à des fins aussi bien personnelles que professionnelles.

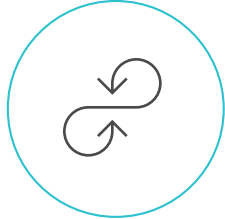
Company Owned Personally Enabled (COPE)

L'entreprise fournit à l'employé les appareils dont il a besoin pour travailler.

L'entreprise permet aux employés d'utiliser totalement ou partiellement ces appareils à des fins personnelles.

A stratégies différentes, avantages différents

Avantages du BYOD



Confort opérationnel
L'entreprise n'a plus besoin de stocker, d'expédier, de remplacer, d'entretenir et décommissionner le matériel.



Coût total de possession (TCO) plus faible
Il n'est pas nécessaire d'investir en amont dans du matériel. Le taux de casse avec le BYOD est plus faible car les employés font plus attention à leurs smartphones.



Optimisation de la productivité
Le BYOD optimise l'interface utilisateur de chaque employé en lui permettant d'utiliser l'appareil personnel de son choix, ce qui favorise la productivité, réduit le besoin de formation et accélère le processus d'intégration.



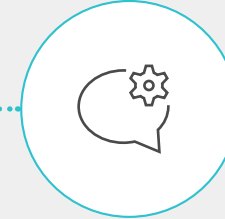
Flexibilité et extensibilité
L'approche BYOD est idéale pour gérer les pics de demande (notamment lorsqu'ils sont inattendus, comme ceux liés à la COVID-19). Possibilité d'augmenter ou diminuer le nombre d'employés, sans la complexité de la gestion du matériel.

Le BYOD est également simple et rapide à déployer pour des fonctions ou des services spécifiques, comme les employés saisonniers.

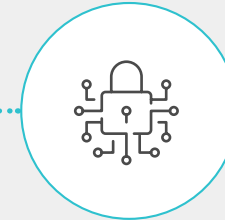
Avantages du COPE



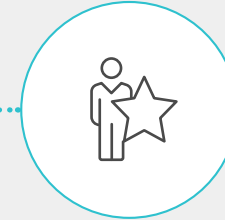
Réduction de la charge de travail informatique
Le nombre de tickets d'assistance informatique diminue car la compatibilité des appareils, des systèmes et des applications est vérifiée.



Plus de sécurité
Plus de contrôle et de propriété. Les entreprises peuvent prédire et surveiller les performances avec précision. Les mesures de sécurité sont renforcées par les systèmes de l'entreprise (MDM, par exemple) ou en empêchant l'utilisation des appareils.



Égalité de traitement et avantages pour tous
Avec l'approche COPE, tous les employés ont le même équipement, souvent avec l'avantage d'un forfait mobile, et il n'y a pas de frais supplémentaires dus à leur travail.



Standardisation
Le COPE est idéal pour les environnements exigeants avec des conditions minimales ou des fonctionnalités essentielles comme la robustesse ou la résistance à l'eau ou un bouton raccourci pour scanner.

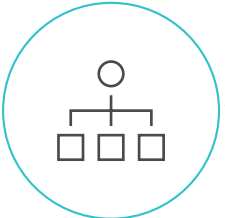
Le COPE permet de disposer d'un parc d'appareils standard avec la même interface utilisateur pour tous les employés.



Considérations relatives à la lecture de scan

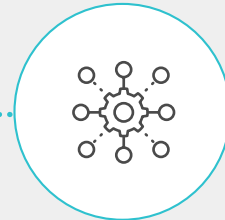


"Business as Usual" avec le BYOD
Pour les environnements axés sur des workflows avec un faible volume de scan ou des tâches de numérisation uniques, le BYOD offre d'excellentes performances sur la plupart des appareils.



Rationalisation des processus existants
Si l'environnement d'analyse et les workflows sont bien établis et connus, le BYOD est plus facile à déployer et les performances peuvent être prédites avec précision.

Environnements préconfigurés
Pour les environnements avec un volume de scan élevé ou pour les workflows nécessitant des capacités de scan avancées, le COPE garantit que les entreprises disposent du contrôle nécessaire pour exploiter pleinement les capacités de l'appareil.



Soutien de l'innovation
Si l'environnement dans votre entreprise de scan est variable ou si vous établissez un nouveau workflow, l'approche COPE offre plus de contrôle et des performances adaptées aux nouveaux environnements. Cela limite les variables dans un programme pilote par exemple.



Contactez Scandit pour trouver la bonne stratégie

Découvrez comment les smartphones dotés de fonctions de scan permettent de faire face aux pics de demande, en augmentant la vitesse, la satisfaction et les économies sur le dernier kilomètre.

EN SAVOIR PLUS

PARLER À SCANDIT

Le logiciel de vision numérique Scandit permet la lecture de codes-barres, la reconnaissance de texte et d'objets pour les applications d'entreprise et fournit des informations en temps réel grâce à la superposition d'informations en réalité virtuelle.

Contact: www.scandit.com/fr/nous-contacter

